

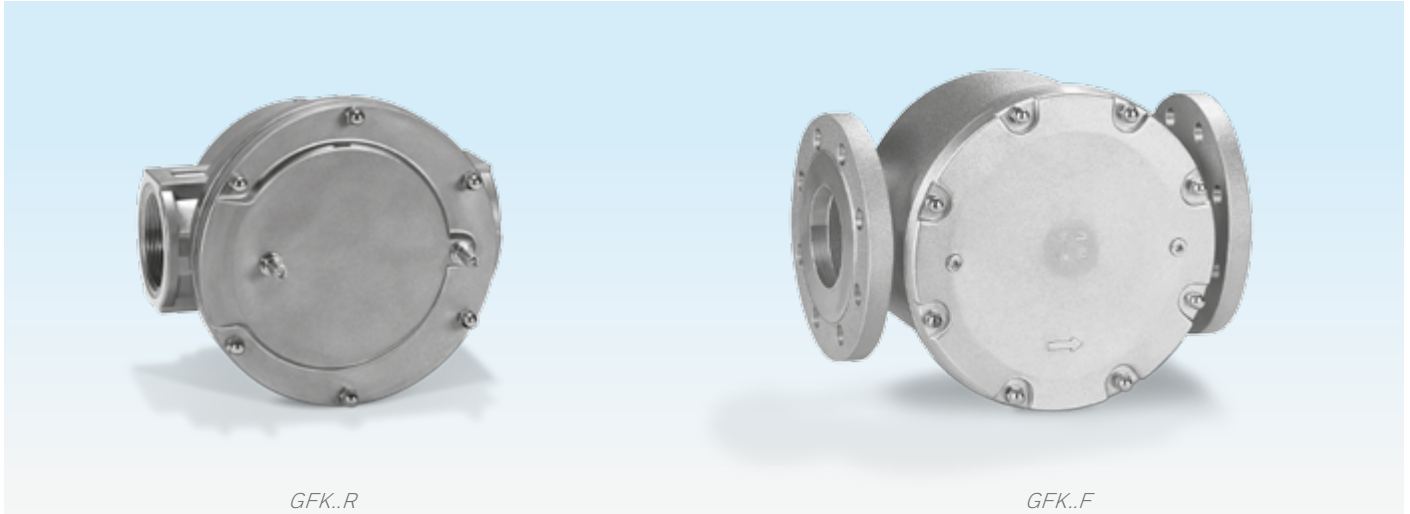
---

GFK

---

## CE **Filtres gaz**

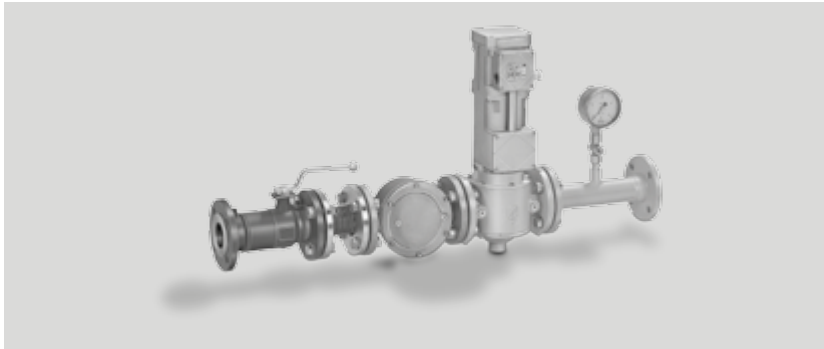
- Pour la protection des appareils intercalés en aval contre les impuretés
- Débit très important
- Grande efficacité de purification
- Longue durée de vie
- Changement facile de l'élément filtrant
- Type CE testé et certifié



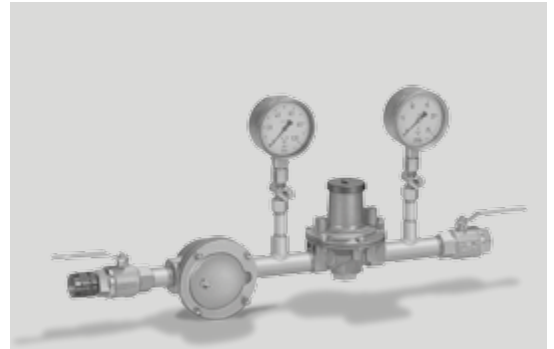
## Application

Pour la filtration des gaz combustibles et de l'air de combustion à tous les chauffages à gaz.

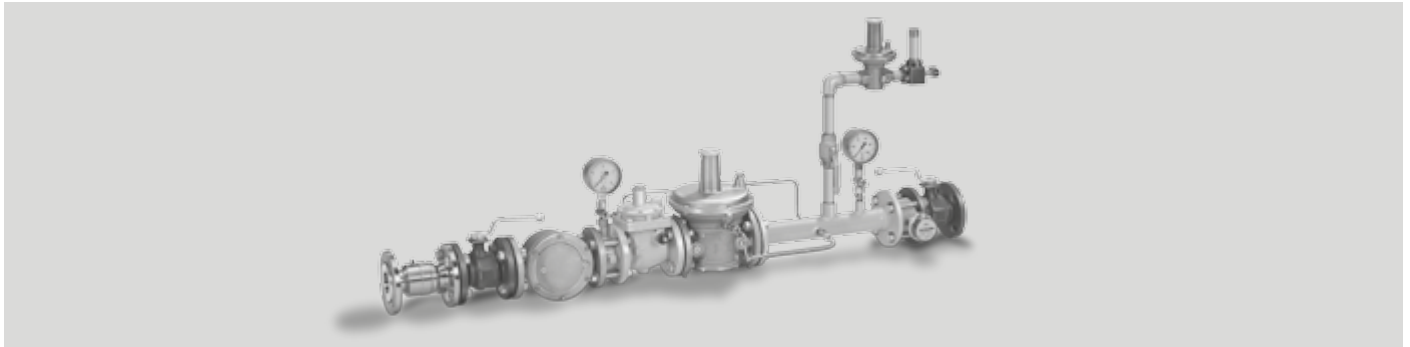
## Exemples d'application



*Dispositif d'arrêt principal gaz avec GFK..F*



*Ligne de régulation de pression avec GFK..R*



*Installation de régulation de pression de gaz GFK..F*

## Sélection

### Gamme standard

	10	40	60	-3	-6
GFK 15R	●	●			●
GFK 20R	●	●			●
GFK 25R	●	●			●
GFK 32R	●	●			●
GFK 40R	●	●			●
GFK 50R	●	●			●
GFK 65R	●	●			●
GFK 40F	●		●		●
GFK 50F	●		●		●
GFK 65F	●		●		●
GFK 80F	●		●		●
GFK 100F	●		●		●
GFK 125F	●	●		●	
GFK 150F	●	●		●	
GFK 200F	●			●	
GFK 250F	●			●	

### Exemple de commande

GFK 32R10-6

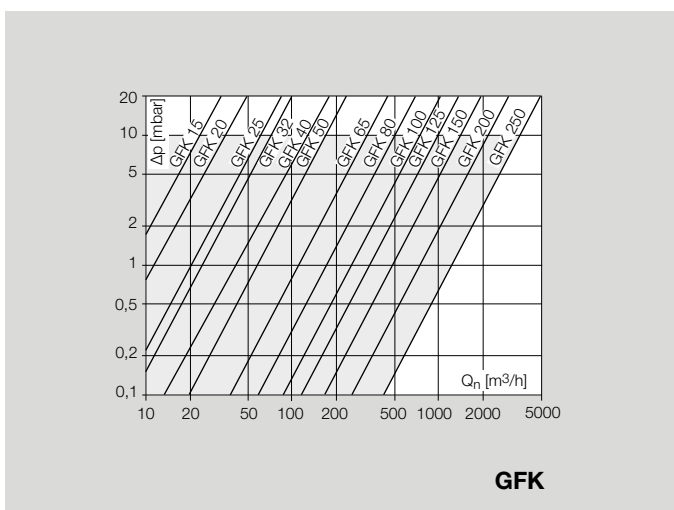
### Gamme T

	N	A	40	-3
GFK 15T	●		●	●
GFK 20T	●		●	●
GFK 25T	●		●	●
GFK 40T	●		●	●
GFK 50T	●	●	●	●
GFK 65T	●	●	●	●
GFK 80T		●	●	●
GFK 100T		●	●	●

### Exemple de commande

GFK 40TN40-3

## Débit



## Caractéristiques techniques

Type de gaz : gaz naturel, gaz de ville, GPL (gazeux), biogaz et air.

Pression amont  $p_u$  maxi. :

1 bar GFK 15 à 250,  
4 bar (60 psig) GFK 15R à 65R,  
GFK 15TN à 100TN,  
6 bar GFK 40F à 100F.

Température ambiante :

-15 à +80 °C (5 à 176 °F).

Un fonctionnement continu en cas de températures élevées accélère l'usure des matériaux élastomères.

## Modèle selon DIN 3386

### Corps

GFK 15 à 100 en AlSi.

GFK 125 à 250 en tôle d'acier.

GFK..R : raccord taraudage Rp selon ISO 7-1.

GFK..F : raccord à bride selon ISO 7005, PN 16.

GFK..N : taraudage NPT.

GFK..A : raccord à bride ANSI 150.

Élément filtrant : non tissé, polypropylène (standard 50  $\mu$ m).

## Prises de pression sur le couvercle

GFK 15 à 100 :

prise de pression Rp 1/8 côté amont,  
prise de pression Rp 1/8 côté aval.

GFK 125 à 250 :

bouchon Rp 1/8 côté amont,  
bouchon Rp 1/8 côté aval.

GFK 15T à 100T :

bouchon Rp 1/8 côté amont,  
bouchon Rp 1/8 côté aval.

## Cycles de maintenance

Changer l'élément filtrant 1 fois par an, 2 fois par an pour le biogaz ou lorsque la différence de pression au niveau du filtre gaz a augmenté de 100 % par rapport à l'état initial,  
 $\Delta p_{max.} = 20$  mbar.

### Information technique pour ce produit

[www.docuthek.com](http://www.docuthek.com)

Terme recherché: GFK

### Interlocuteur

[www.kromschroeder.com](http://www.kromschroeder.com) → Process Heat → Sales

Elster GmbH  
Strothweg 1 · 49504 Lotte (Büren)  
Allemagne

Tel. +49 541 1214-0  
[info@kromschroeder.com](mailto:info@kromschroeder.com)  
[www.kromschroeder.com](http://www.kromschroeder.com)

Sous réserve de modifications techniques visant à améliorer nos produits.  
Copyright © 2016 Elster GmbH  
Tous droits réservés.

**Honeywell**  
**kromschroeder**