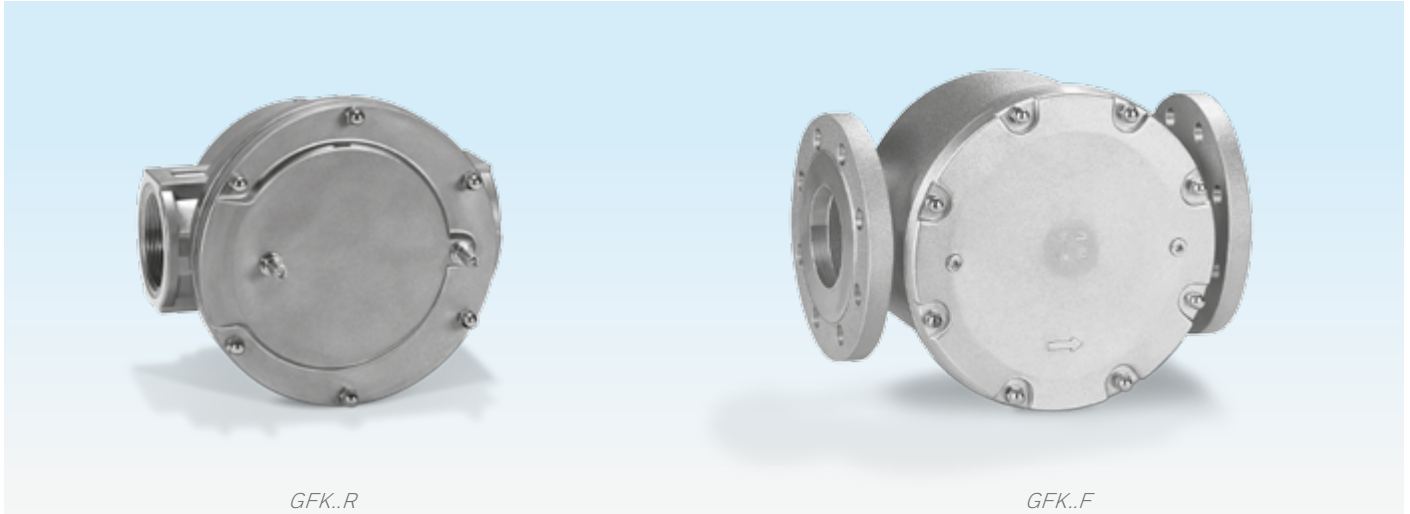


GFK

CE **Filtros de gas**

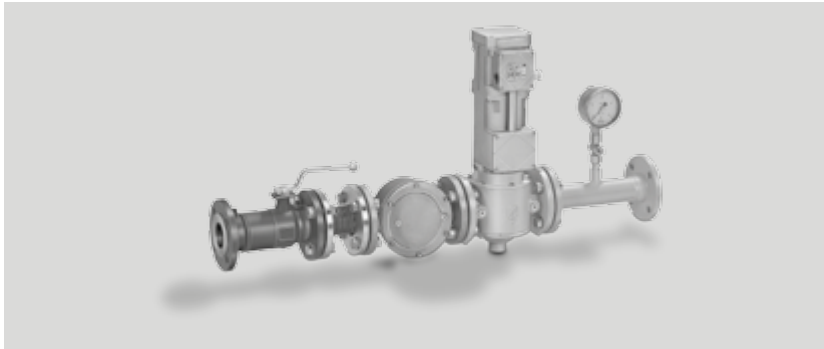
- Pour la protection des appareils intercalés en aval contre les impuretés
- Débit très important
- Grande efficacité de purification
- Longue durée de vie
- Changement facile de l'élément filtrant
- Type CE testé et certifié



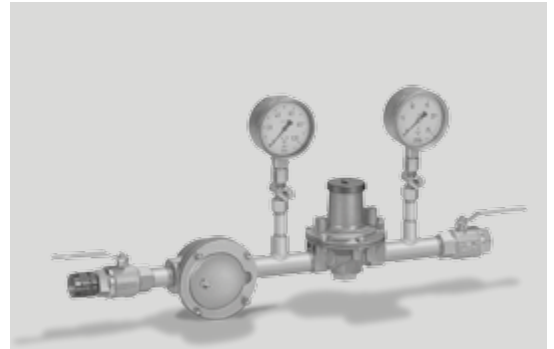
Aplicación

Para el filtrado de gases combustibles y aire de combustión en todos las aplicaciones de combustión de gas.

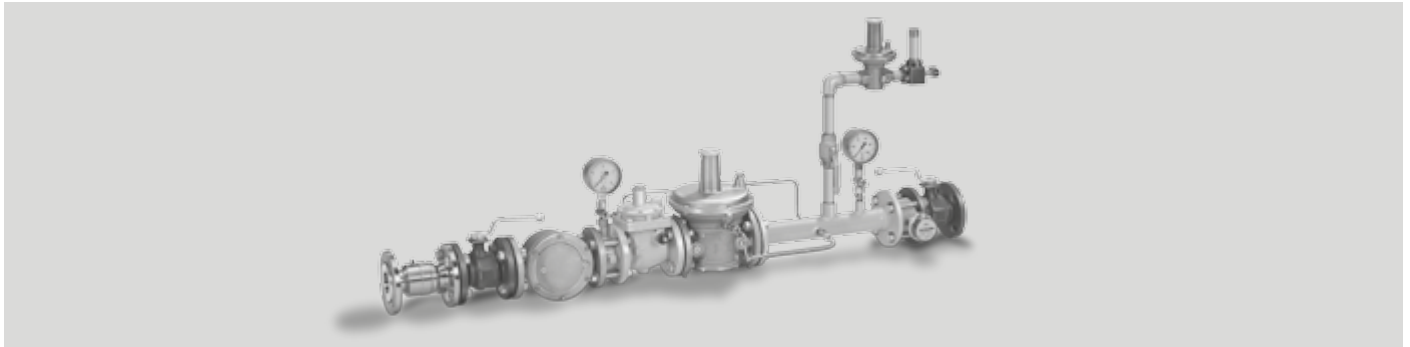
Ejemplos de aplicación



Dispositivo de corte principal del gas con GFK..F



Línea de regulación de la presión con GFK..R



Instalación de regulación de la presión del gas con GFK..F

Gama

Programa estándar

	10	40	60	-3	-6
GFK 15R	●	●			●
GFK 20R	●	●			●
GFK 25R	●	●			●
GFK 32R	●	●			●
GFK 40R	●	●			●
GFK 50R	●	●			●
GFK 65R	●	●			●
GFK 40F	●		●		●
GFK 50F	●		●		●
GFK 65F	●		●		●
GFK 80F	●		●		●
GFK 100F	●		●		●
GFK 125F	●	●		●	
GFK 150F	●	●		●	
GFK 200F	●			●	
GFK 250F	●			●	

Ejemplo de pedido

GFK 32R10-6

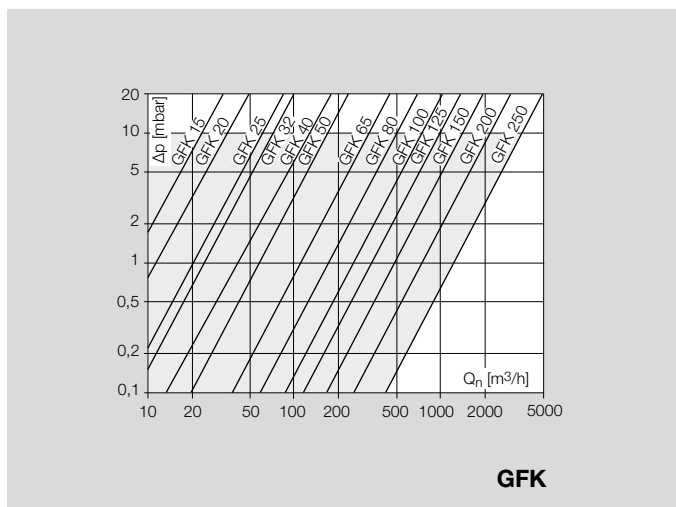
Programa T

	N	A	40	-3
GFK 15T	●		●	●
GFK 20T	●		●	●
GFK 25T	●		●	●
GFK 40T	●		●	●
GFK 50T	●	●	●	●
GFK 65T	●	●	●	●
GFK 80T		●	●	●
GFK 100T		●	●	●

Ejemplo de pedido

GFK 40TN40-3

Caudal



Caractéristiques techniques

Type de gaz : gaz naturel, gaz de ville, GPL (gazeux), biogaz et air.

Pression amont p_u maxi. :

1 bar GFK 15 à 250,
4 bar (60 psig) GFK 15R à 65R,
GFK 15TN à 100TN,
6 bar GFK 40F à 100F.

Température ambiante :

-15 à +80 °C (5 à 176 °F).

Un fonctionnement continu en cas de températures élevées accélère l'usure des matériaux élastomères.

Modèle selon DIN 3386

Corps

GFK 15 à 100 en AlSi.

GFK 125 à 250 en tôle d'acier.

GFK..R : raccord taraudage Rp selon ISO 7-1.

GFK..F : raccord à bride selon ISO 7005, PN 16.

GFK..N : taraudage NPT.

GFK..A : raccord à bride ANSI 150.

Élément filtrant : non tissé, polypropylène (standard 50 μ m).

Prises de pression sur le couvercle

GFK 15 à 100 :

prise de pression Rp 1/8 côté amont,
prise de pression Rp 1/8 côté aval.

GFK 125 à 250 :

bouchon Rp 1/8 côté amont,
bouchon Rp 1/8 côté aval.

GFK 15T à 100T :

bouchon Rp 1/8 côté amont,
bouchon Rp 1/8 côté aval.

Cycles de maintenance

Changer l'élément filtrant 1 fois par an, 2 fois par an pour le biogaz ou lorsque la différence de pression au niveau du filtre gaz a augmenté de 100 % par rapport à l'état initial,
 $\Delta p_{max.} = 20$ mbar.

Su interlocutor

www.kromschroeder.com → Process Heat → Sales
Elster GmbH
Strothweg 1 · 49504 Lotte (Büren)
Alemania
Tel. +49 541 1214-0
info@kromschroeder.com
www.kromschroeder.com

Información Técnica de este producto

www.docuthek.com

Término buscado: GFK

Se reserva el derecho a realizar modificaciones técnicas sin previo aviso.
Copyright © 2016 Elster GmbH
Reservados todos los derechos.

Honeywell
kromschroder