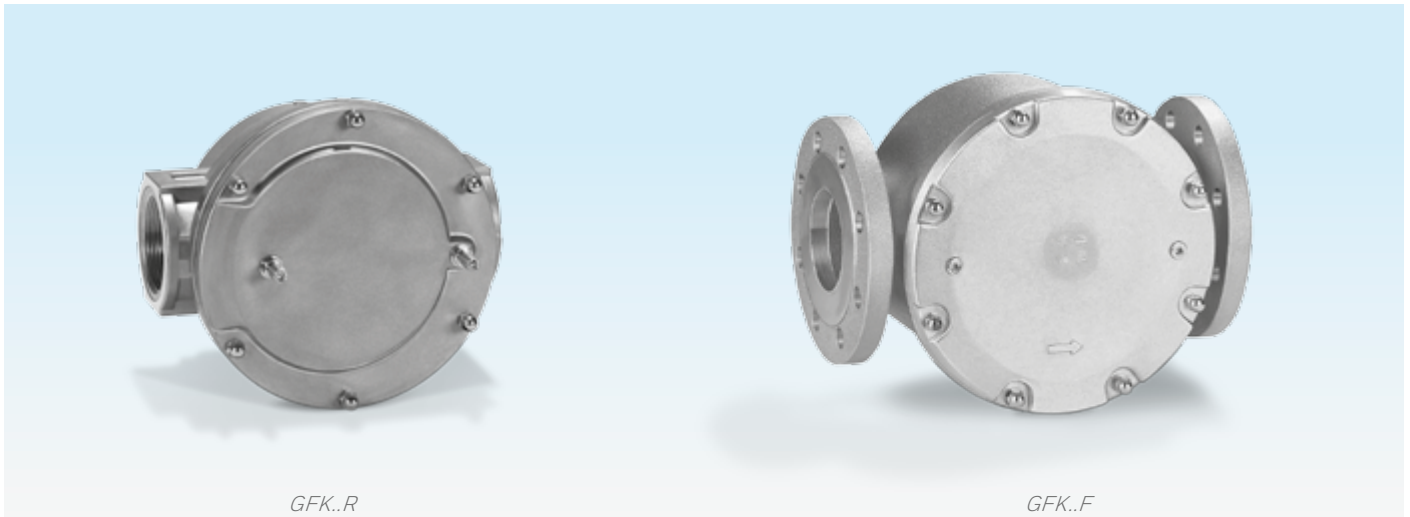


GFK

CE Gasfilter

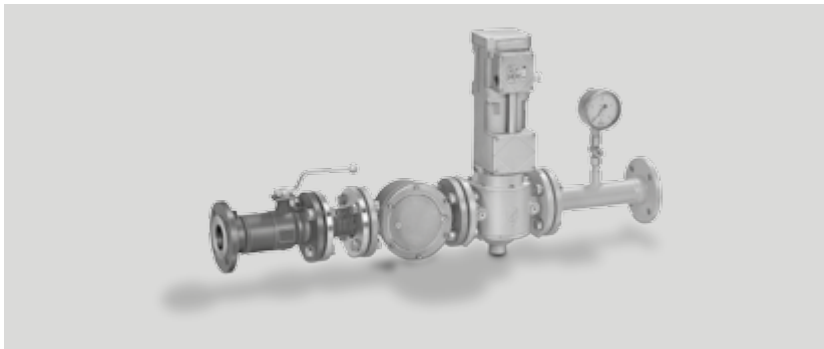
- Zum Schutz nachgeschalteter Geräte vor Verschmutzung
- Sehr hohe Durchflussleistung
- Hoher Reinigungsgrad
- Lange Standzeit
- Leichtes Wechseln der Filtermatte
- EG-Baumuster geprüft und zertifiziert



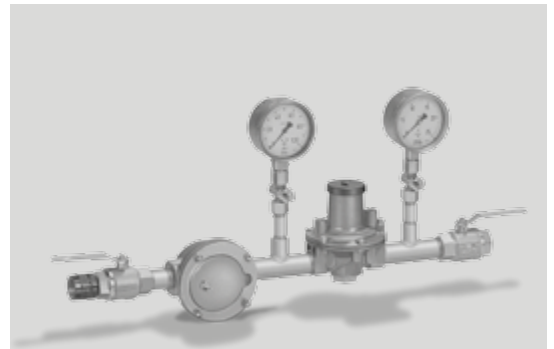
Anwendung

Zur Reinigung von Brenngasen und Verbrennungsluft an allen Gasbrennstellen.

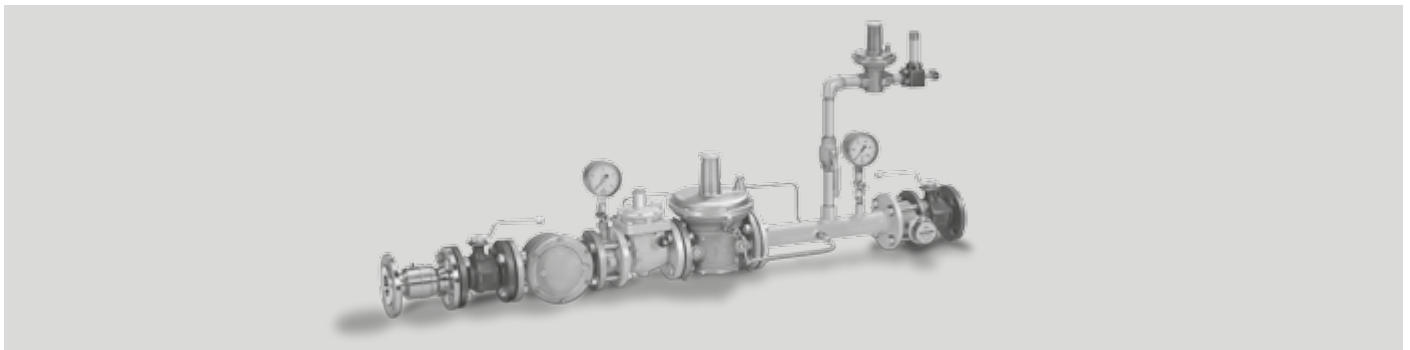
Anwendungsbeispiele



Gashauptabsperreinrichtung mit GFK..F



Druckregelstrecke mit GFK..R



Gas-Druckregelanlage mit GFK..F

Auswahl

Standard-Programm

	10	40	60	-3	-6
GFK 15R	●	●			●
GFK 20R	●	●			●
GFK 25R	●	●			●
GFK 32R	●	●			●
GFK 40R	●	●			●
GFK 50R	●	●			●
GFK 65R	●	●			●
GFK 40F	●		●		●
GFK 50F	●		●		●
GFK 65F	●		●		●
GFK 80F	●		●		●
GFK 100F	●		●		●
GFK 125F	●	●		●	
GFK 150F	●	●		●	
GFK 200F	●			●	
GFK 250F	●			●	

Bestellbeispiel

GFK 32R10-6

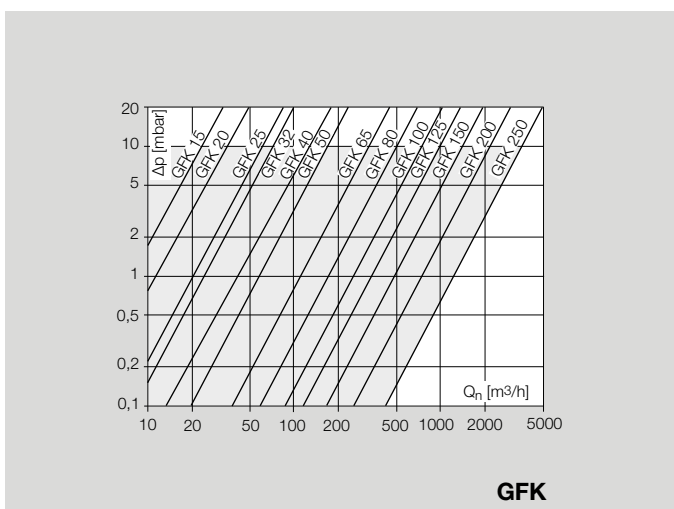
T-Programm

	N	A	40	-3
GFK 15T	●		●	●
GFK 20T	●		●	●
GFK 25T	●		●	●
GFK 40T	●		●	●
GFK 50T	●	●	●	●
GFK 65T	●	●	●	●
GFK 80T		●	●	●
GFK 100T		●	●	●

Bestellbeispiel

GFK 40TN40-3

Volumenstrom



Technische Daten

Gasart:
Erdgas, Stadtgas, Flüssiggas (gasförmig),
Biogas und Luft.

Max. Eingangsdruck p_{U} :
1 bar GFK 15 bis 250,
4 bar (60 psig) GFK 15R bis 65R,
GFK 15TN bis 100TN,
6 bar GFK 40F bis 100F.

Umgebungstemperatur:
-15 bis +80 °C (5 bis 176 °F).
Dauerbetrieb bei hohen Temperaturen be-
schleunigt die Alterung der Elastomerwerkstoffe.

Ausführung nach DIN 3386

Gehäuse

GFK 15 bis 100 aus AlSi.

GFK 125 bis 250 aus Stahlblech.

GFK..R:
Innengewinde-Anschluss Rp nach ISO 7-1.

GFK..F:
Flansch-Anschluss nach ISO 7005, PN 16.

GFK..N: Innengewinde NPT.

GFK..A: Flansch-Anschluss ANSI 150.

Filtermatte:
Wirrfaser-Vlies, Polypropylen (Standard 50 μ m).

Druck-Messstellen auf dem Deckel

GFK 15 bis 100:
Eingangsseite Mess-Stutzen Rp 1/8,
Ausgangsseite Mess-Stutzen Rp 1/8.

GFK 125 bis 250:
Eingangsseite Stopfen Rp 1/8,
Ausgangsseite Stopfen Rp 1/8.

GFK 15T bis 100T:
Eingangsseite Stopfen Rp 1/8,
Ausgangsseite Stopfen Rp 1/8.

Wartungszyklen

1 x jährlich, bei Biogas 2 x jährlich Filtermatte
wechseln oder wenn die Druckdifferenz über den
Gasfilter um 100 % gegenüber dem Neuzustand
gestiegen ist, Δp max. = 20 mbar.

Ansprechpartner

www.kromschroeder.de → Prozesswärme → Vertrieb
Elster GmbH
Strothweg 1 · 49504 Lotte (Büren)
Deutschland
Tel. +49 541 1214-0
info@kromschroeder.com
www.kromschroeder.de

Technische Information zu diesem Produkt

www.docuthek.com
Suchbegriff: GFK

Technische Änderungen,
die dem Fortschritt dienen,
vorbehalten.
Copyright © 2016 Elster GmbH
Alle Rechte vorbehalten.

Honeywell
**krom
schroder**