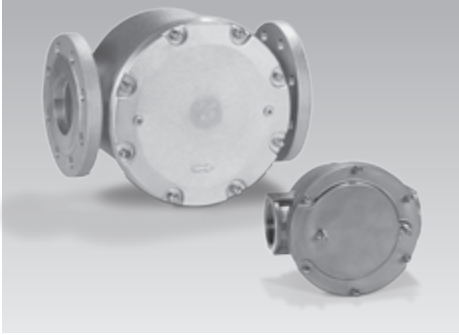


34410012

D GB F NL I E DK S N P GR
TR CZ PL AUS H → www.docuthek.com

Bedieningsvoorschrift Gasfilters GFK



Cert. version 10.17

Inhoudsopgave

Gasfilters GFK	1
Inhoudsopgave	1
Veiligheid	1
Gebruik controleren	2
Typeaanduiding	2
Benamingen onderdelen	2
Typeplaatje	2
Inbouwen	2
Lektest	2
Onderhoud	3
Filtermat reinigen of vervangen	3
Technische gegevens	3
Logistiek	4
Certificering	4
Conformiteitsverklaring	4
Filtermatten	4
Contact	4

Veiligheid

Lezen en bewaren



Deze handleiding voor montage en werking zorgvuldig doorlezen. Na het monteren de handleiding aan de exploitant doorgeven. Dit apparaat moet volgens de geldende voorschriften en normen worden geïnstalleerd en in bedrijf worden gesteld. Deze handleiding vindt u ook op www.docuthek.com.

Legenda

■, **1**, **2**, **3**... = bewerkingfase
▷ = aanwijzing

Aansprakelijkheid

Voor schade op grond van veronachtzaming van de handleiding en onreglementair gebruik aanvaarden wij geen aansprakelijkheid.

Veiligheidsrichtlijnen

Veiligheidsrelevante informatie wordt in deze handleiding als volgt aangeduid:

GEVAAR

Duidt op levensgevaarlijke situaties.

WAARSCHUWING

Duidt op mogelijk levensgevaar of kans op lichamelijk letsel.

! OPGELET

Duidt op mogelijke materiële schade.

Alle werkzaamheden mogen uitsluitend door een gekwalificeerde gasvakman worden uitgevoerd. Elektrowerkzaamheden uitsluitend door een gekwalificeerde elektromonteur.

Ombouwen, reserveonderdelen

Iedere technische verandering is verboden. Uitsluitend originele onderdelen gebruiken.

Veranderingen v.w.b. editie 06.14

De volgende hoofdstukken zijn veranderd:

- Inbouwen
- Onderhoud
- Certificering
- Filtermatten

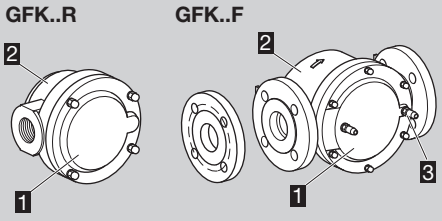
Gebruik controleren

Het gasfilter GFK dient voor het reinigen van stookgassen en verbrandingslucht op alle gasbrandpunten. De functie is uitsluitend binnen de aangegeven grenzen gewaarborgd – zie pagina 3 (Technische gegevens). Elk ander gebruik geldt als oneigenlijk gebruik.

Typeaanduiding

Code	Beschrijving
GFK	Gasfilter
15–250	Nominale diameter
T	T programma
R	Binnendraad Rp
F	Flensaansluiting conform ISO 7005
N	Binnendraad NPT
A	ANSI-flens
	Max. inlaatdruk p_u max
10	1 bar (14,5 psig)
40	4 bar (58 psig)
60	6 bar (87 psig)
-3	Sluitschroef in de ingang en uitgang
-6	Meetnippel in de ingang en uitgang

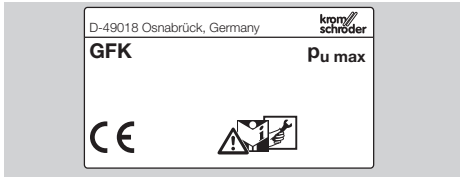
Benamingen onderdelen



- 1** Deksel van de behuizing
- 2** Behuizing
- 3** Meetnippel

Typeplaatje

- ▷ Max. inlaatdruk: zie typeplaatje.

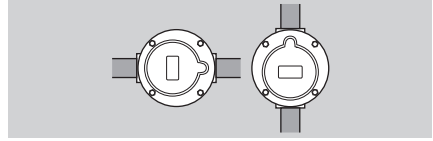


Inbouwen

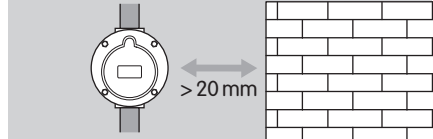
! OPGELET

Laten vallen van het apparaat kan tot permanente beschadiging van het apparaat leiden. In dat geval het complete apparaat en de bijbehorende modules voor gebruik vervangen.

- ▷ Inbouwpositie: willekeuring, in horizontale of verticale leidingen – aanbevolen: deksel van de behuizing naar de zijkant.

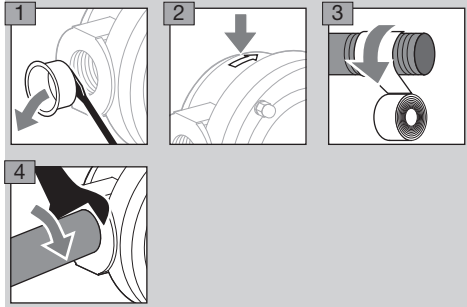


- ▷ De behuizing mag geen muur aanraken, minimale afstand 20 mm (0,79").

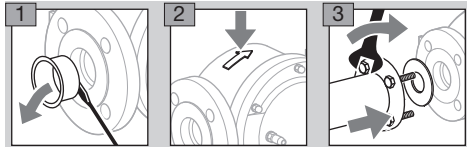


- ▷ Bij inbouw buiten adviseren wij een beschermende lak te gebruiken.

GFK..R

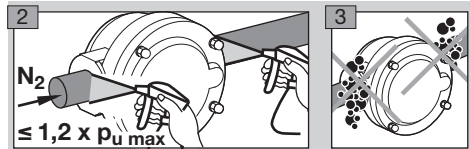


GFK..F



Lektest

- 1** Om de dichtheid te kunnen controleren, direct na het gasfilter de leiding afsluiten.



- 4** Dichtheid in orde: leiding openen.
- ▷ Leiding lek: afdichting vervangen.

Onderhoud

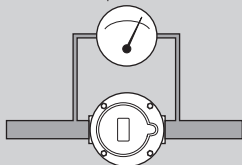
! OPGELET

Om een storingvrije werking te garanderen: de filtermat van de GFK jaarlijks reinigen of vervangen, bij biogasbedrijf halfjaarlijks.

Bij het reinigen of vervangen van de filtermat mag geen vuil op de zijde gezuiverd gas terechtkomen.

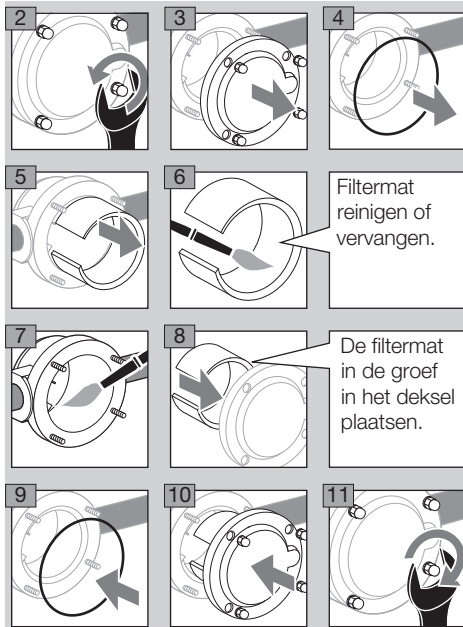
- ▷ Bij een drukverschil ≥ 20 mbar (8 "WC) moet de filtermat vervangen worden.
- ▷ Drukmeetpunten op het deksel:
GFK 15 tot 100:
ingangszijde meetnippel Rp 1/8,
uitgangszijde meetnippel Rp 1/8.
GFK 125 tot 250:
ingangszijde stop Rp 1/8,
uitgangszijde stop Rp 1/8.
GFK 15T tot 100T:
ingangszijde stop Rp 1/8,
uitgangszijde stop Rp 1/8.

Aanbevolen Δp max. = 20 mbar



Filtermat reinigen of vervangen

1 Gastoevoer afsluiten.



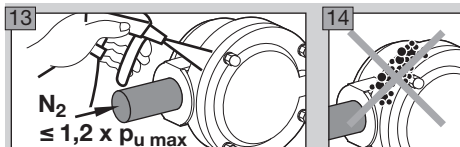
- ▷ Schroeven kruislings aantrekken en op het draaimoment letten, zie tabel:

Type	Draaimoment [Nm]
GFK 15	5
GFK 20	5
GFK 25	8
GFK 32	8
GFK 40	8
GFK 50	8
GFK 65	8
GFK 80	20
GFK 100	20
GFK 125	60
GFK 150	60
GFK 200	80
GFK 250	80

Dichtheid en functies controleren

- ▷ Bij het vervangen van de filtermat wordt de gasvoerende ruimte in de GFK geopend, daarom na montage de dichtheid controleren.

- 12 Om de dichtheid te kunnen controleren, direct na het gasfilter de leiding afsluiten.



- 15 Dichtheid in orde: leiding openen.

Technische gegevens

Gassoort: aardgas, stadsgas, LPG (gasvormig), biogas en lucht.

Max. inlaatdruk p_u max:

GFK 15 tot 250: 1 bar (14,5 psig),

GFK 15R tot 65R: 4 bar (60 psig),

GFK 15TN tot 100TN: 4 bar (60 psig),

GFK 40F tot 100F: 6 bar (87 psig).

Opslagtemperatuur: -15 tot +60°C (5 tot 140°F).

Omgevingstemperatuur: -15 tot +80°C (5 tot 176°F).

Continubedrijf bij hoge temperaturen versnelt de veroudering van het elastomeermateriaal.

Uitvoering conform DIN 3386.

Behuizingsmateriaal:

GFK 15 tot 100: AISI.

GFK 125 tot 250: plaatstaal.

Aansluiting:

GFK..R: binnendraad-aansluiting Rp conform ISO 7-1.

GFK..F: flensaansluiting conform ISO 7005, PN 16.

GFK..N: binnendraad NPT.

GFK..A: flensaansluiting ANSI 150.

Filtermat: wirrfaser-vlies, polypropyleen (standaard 50 μ m).

Levensduur

Dit aangeven van de levensduur is gebaseerd op een gebruik van het product conform deze bedienings-handleiding. Het is noodzakelijk de veiligheidsrelevante producten na het bereiken van hun levensduur te vervangen.

Levensduur (gerelateerd aan de datum van productie) conform EN 13611 voor GFK: 10 jaar.

Een verdere toelichting vindt u bij de geldige regels en het internetportaal van afecor (www.afecor.org). Deze handelwijze geldt voor verwarmingsinstallaties. Voor thermische installaties de plaatselijk daarvoor geldende voorschriften in acht nemen.

Logistiek

Transport

Het apparaat beschermen tegen belasting van buitenaf (schok, klap, trillingen). Bij ontvangst van het product de leveringsomvang controleren, zie pagina 2 (Benamingen onderdelen). Transport-schade direct melden.

Opslag

Het product droog en stofvrij bewaren.

Opslagtemperatuur: zie pagina 3 (Technische gegevens).

Opslagduur: 6 maanden voordat het apparaat voor het eerst gebruikt wordt. Mocht de opslagtijd langer zijn, dan wordt de totale levensduur met deze extra periode verkort.

Verpakking

Het verpakkingsmateriaal moet volgens de lokale voorschriften worden verwijderd.

Verwijdering van afvalstoffen

De bouwcomponenten moeten volgens de lokale voorschriften gescheiden worden afgevoerd.

Certificering

Conformiteitsverklaring



Wij verklaren als fabrikant dat het product GFK, gemerkt met het product-identificatienummer 0063AU1408, aan de fundamentele voorschriften van de volgende richtlijnen en normen voldoet:

Richtlijnen:

- 2009/142/EC – GAD (geldig tot en met 20 april 2018)
- 2014/68/EU

Verordening:

- (EU) 2016/426 – GAR (geldig vanaf 21 april 2018)

Het overeenkomstig geïdentificeerde product komt overeen met het gecontroleerde type.

De productie is volgens de controleprocedure conform de richtlijn 2009/142/EC Annex II paragraph 3 (geldig tot en met 20 april 2018) resp. de verordening (EU) 2016/426 Annex III paragraph 3 (geldig vanaf 21 april 2018).

Elster GmbH

Scan van de conformiteitsverklaring (D, GB) – zie www.docuthek.com

Filtermatten

Met scheidingsrendement 50 µm

Benaming	Bestelnr.
Reserveset GFK 15/20, 10 filtermatten en 10 O-ringen	71935010
Reserveset GFK 25/32, 10 filtermatten en 10 O-ringen	71937010
Reserveset GFK 40/50, 5 filtermatten en 5 O-ringen	71939010
Reserveset GFK 65 1 filtermat en 1 O-ring	74923284
Reserveset GFK 80 1 filtermat en 1 O-ring	74923285
Reserveset GFK 100 1 filtermat en 1 O-ring	74923286
Filtermat GFK 125	35448581
O-ring 308x8 GFK 125/150	03110013
Filtermat GFK 150	35448583
O-ring 308x8 GFK 125/150	03110013
Filtermat GFK 200/250	35448584
O-ring 430x8 GFK 200/250	03109164

- ▷ Filtermatten met speciaal scheidingsrendement 10 µm voor GFK 15 – 100 op aanvraag.

Contact

Voor technische vragen wendt u zich a.u.b. tot de plaatselijke vestiging/vertegenwoordiging. Het adres is op het internet te vinden of u wendt zich tot Elster GmbH.

Technische wijzigingen ter verbetering van onze producten voorbehouden.

Honeywell

**krom
schroder**

Elster GmbH
Strotheweg 1, D-49504 Lotte (Büren)
Tel. +49 541 1214-0

Fax +49 541 1214-370

hts.lotte@honeywell.com, www.kromschroeder.com